


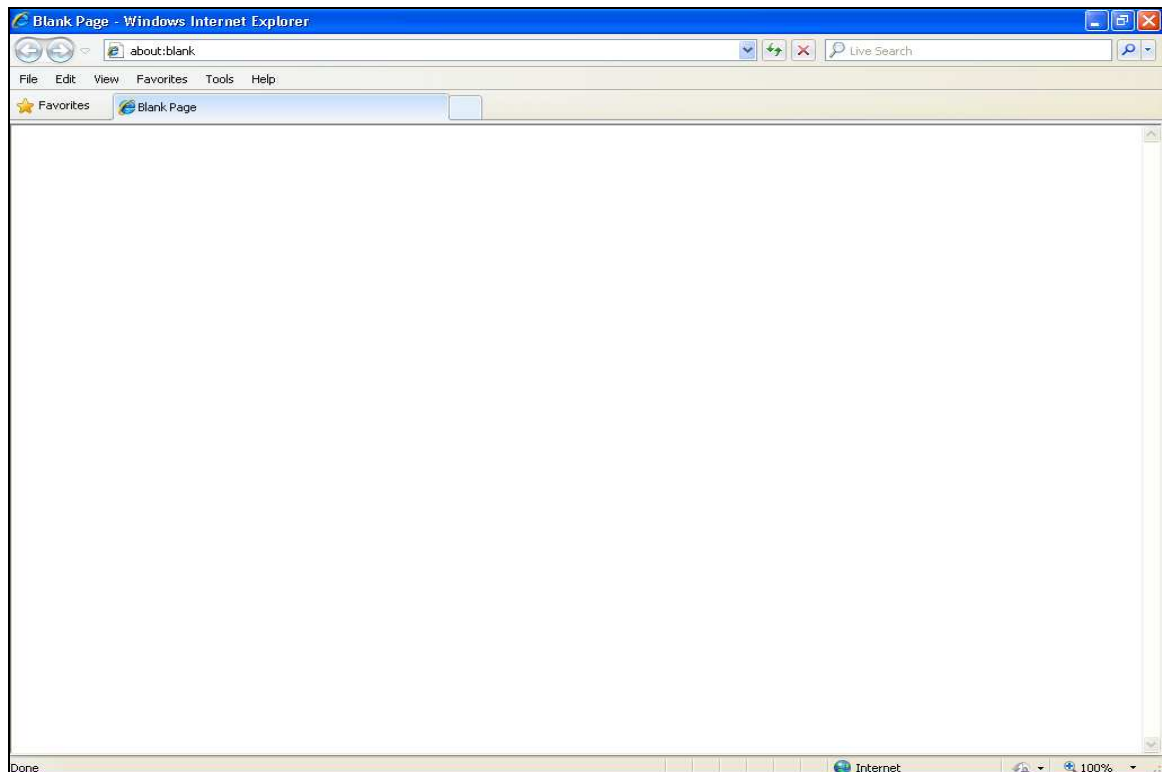
## การเตรียมความพร้อมคอมพิวเตอร์ในการใช้ระบบ

เพื่อให้การทำงานของระบบงานสารบรรณอิเล็กทรอนิกส์ สามารถใช้งานได้มีประสิทธิภาพอย่างสูงสุด ผู้ใช้จำเป็นต้องดำเนินการเตรียมความพร้อมคอมพิวเตอร์ที่ใช้งาน ซึ่งในการเตรียมความพร้อมคอมพิวเตอร์ดำเนินการเฉพาะครั้งแรกที่เริ่มต้นใช้ระบบงานสารบรรณอิเล็กทรอนิกส์เท่านั้น โดยในการเข้าใช้งานระบบงานสารบรรณอิเล็กทรอนิกส์ครั้งถัดไปไม่จำเป็นต้องดำเนินการเตรียมความพร้อมคอมพิวเตอร์อีก

### การปิด Pop-up Blocker

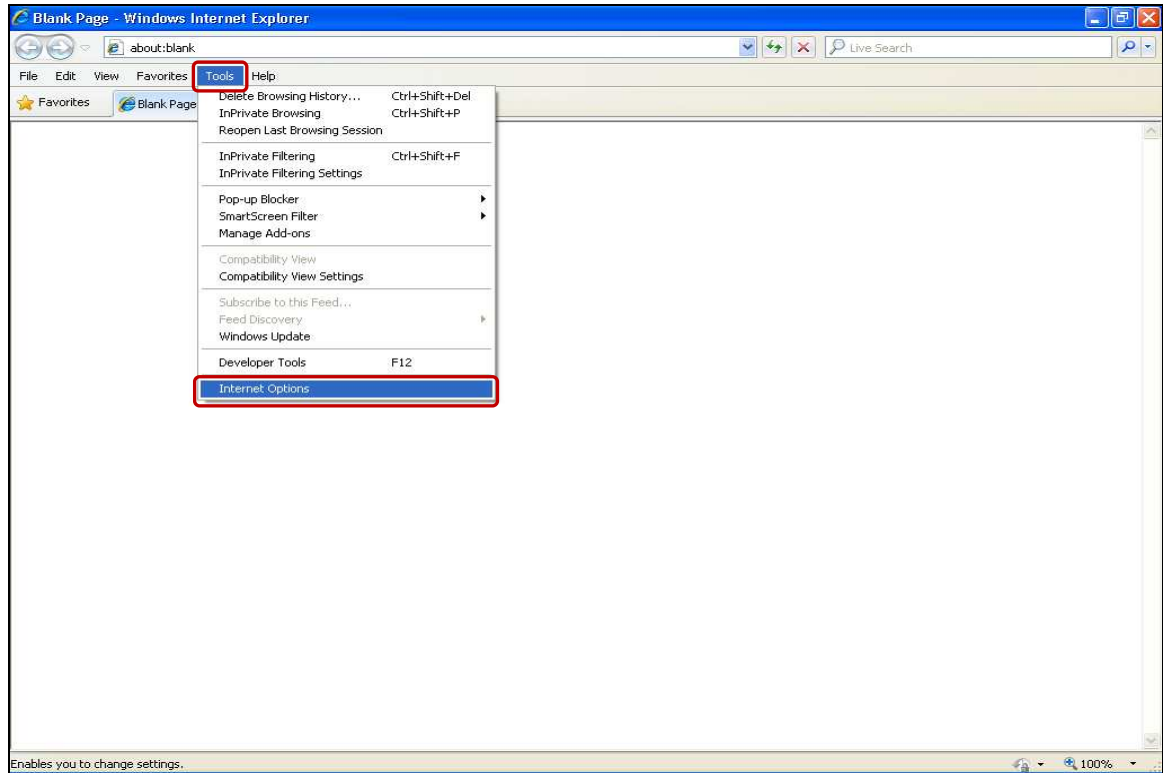
#### การดำเนินการเตรียมความพร้อม

ทำการเชื่อมต่อกับ Internet Explorer โดยคลิกที่ Icon  แสดงหน้าจอ ดังนี้

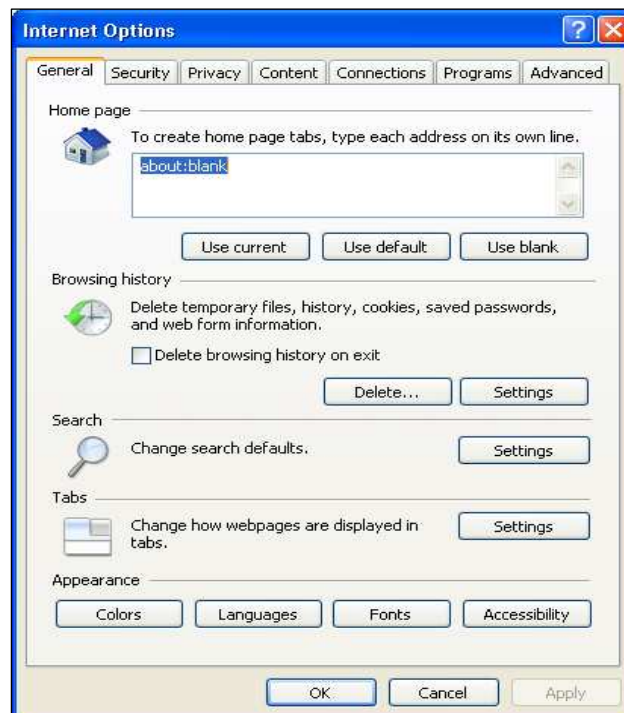


เมื่อเชื่อมต่อกับ Internet Explorer คอมพิวเตอร์จะแสดงหน้าจอเชื่อมต่อกับ Internet Explorer ให้ผู้ใช้งานดำเนินการเตรียมความพร้อม ดังนี้

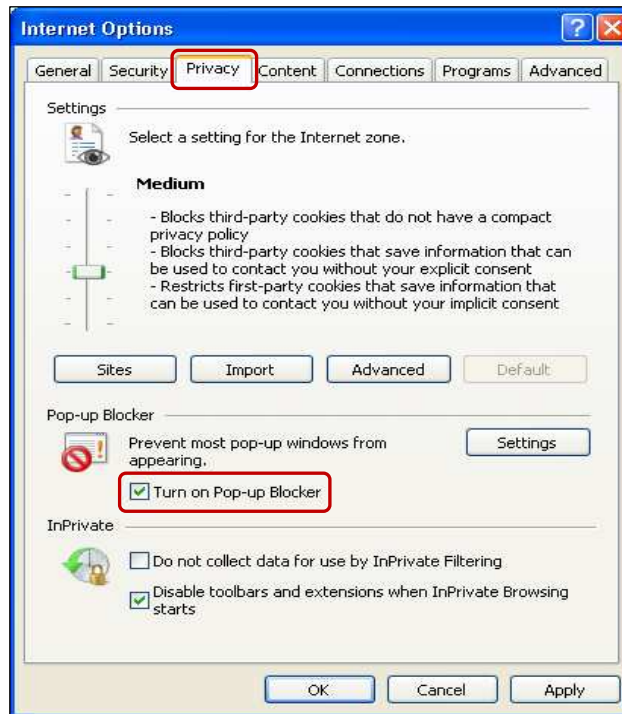
คลิกที่  และเลือก  ดังรูป



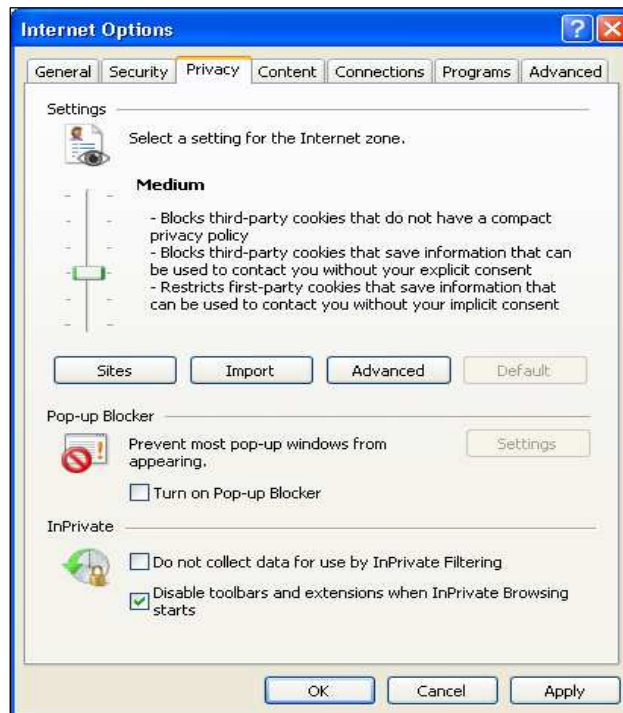
เมื่อเลือก Internet Options แสดงหน้าจอ ดังรูป



คลิกที่ **Privacy** แสดงหน้าจอ ดังรูป



ในส่วน Pop-up Blocker หน้าส่วนของ  Turn on Pop-up Blocker ให้นำเครื่องหมาย  ออก แสดงหน้าจอ ดังรูป

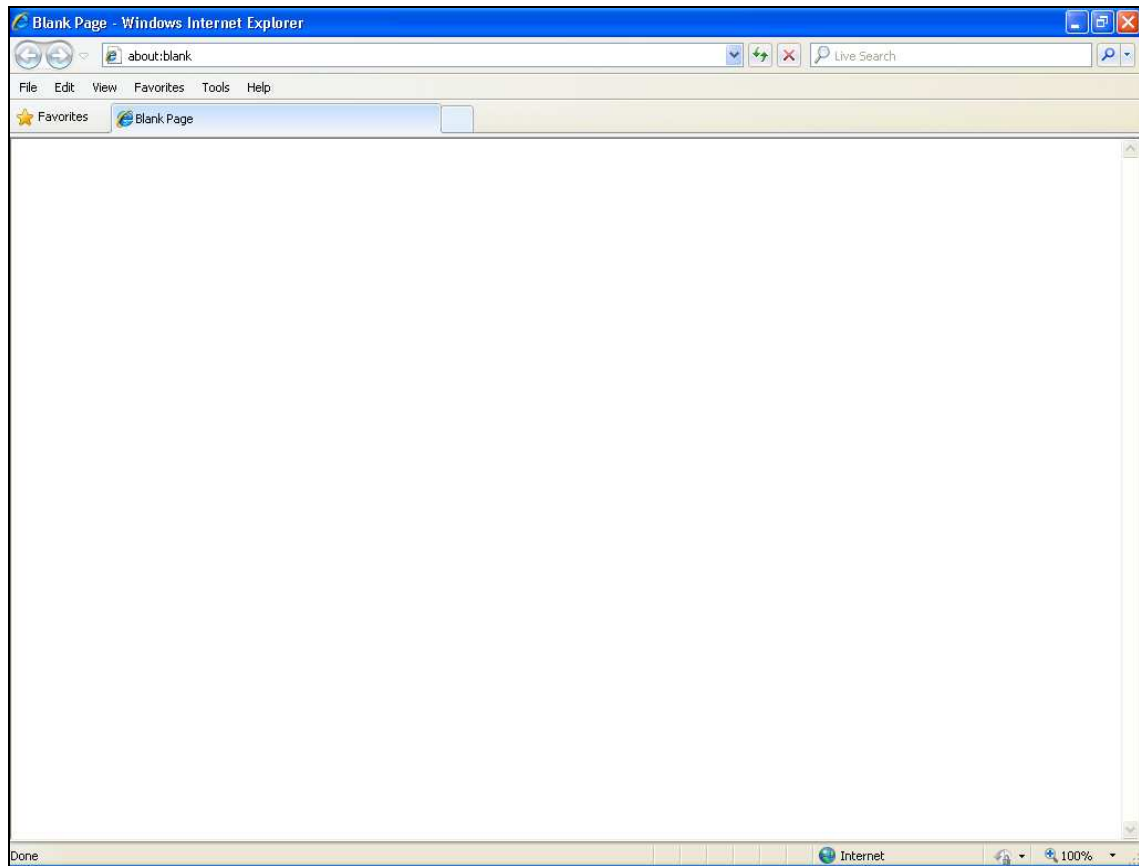


คลิกที่ **OK** เพื่อทำการบันทึกการปิด Pop-up Blocker

## การปลด ActiveX controls and plug-ins

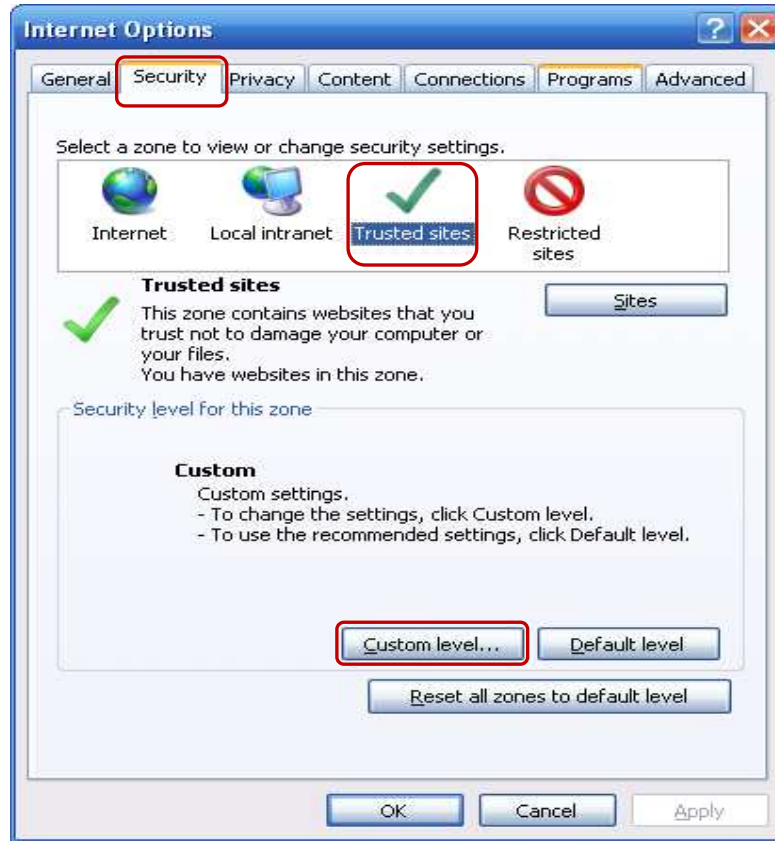




ทำการเชื่อมต่อกับ Internet Explorer โดยคลิกที่ Icon แสดงหน้าจอ ดังนี้

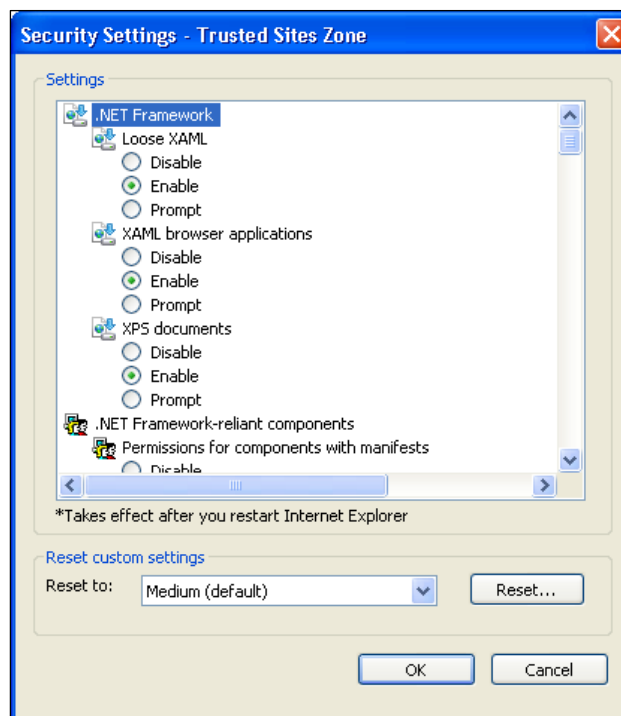


เมื่อเชื่อมต่อกับ Internet Explorer คอมพิวเตอร์จะแสดงหน้าจอเชื่อมต่อกับ Internet Explorer ให้ผู้ใช้ดำเนินการเตรียมความพร้อม ดังนี้

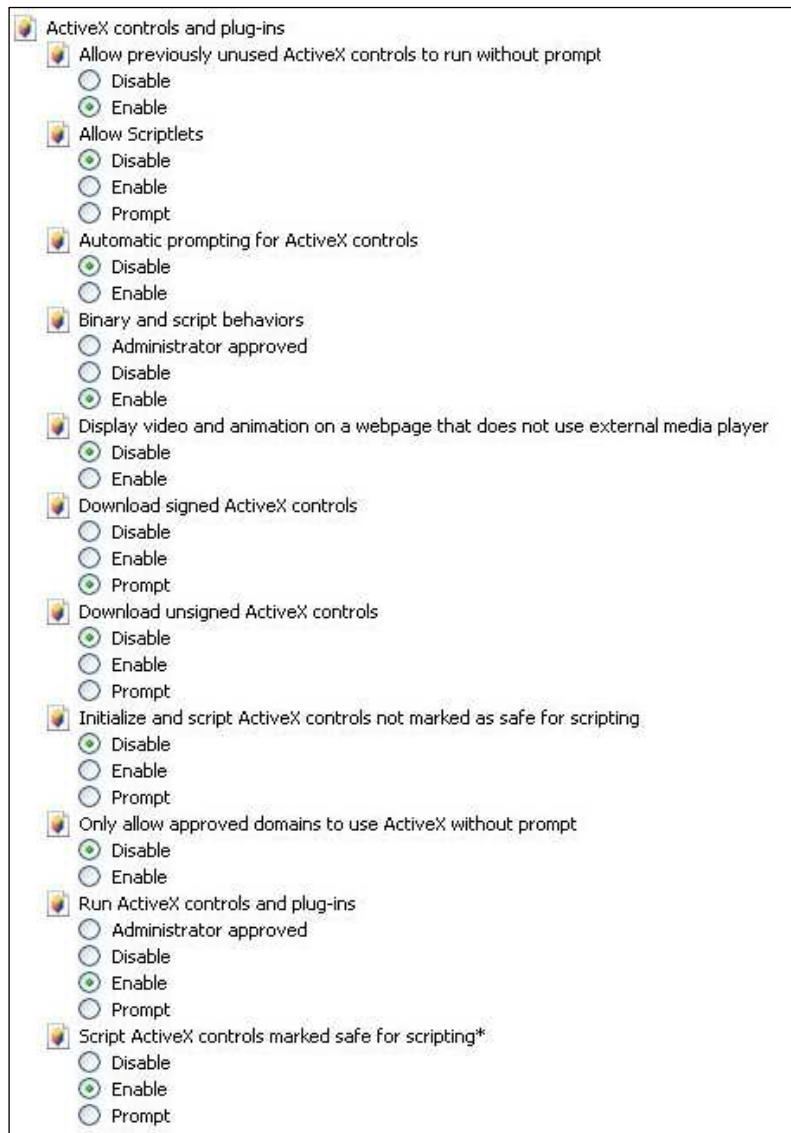
คลิกที่ **Tools** เลือก **Internet Options** จากนั้นคลิกที่ **Security** แสดงหน้าจอดังรูป



คลิกที่  และคลิกที่  แสดงหน้าจอ ดังรูป

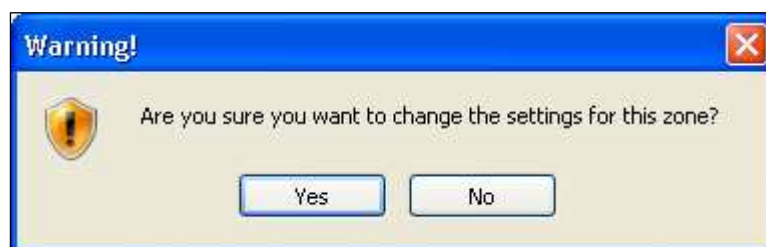


ทำการแก้ไขในส่วนของ ActiveX controls and plug-ins ดังนี้



ให้เป็น  Enable ทั้งหมดในส่วนของ ActiveX controls and plug-ins และคลิกที่

แสดงหน้าจอ ดังรูป

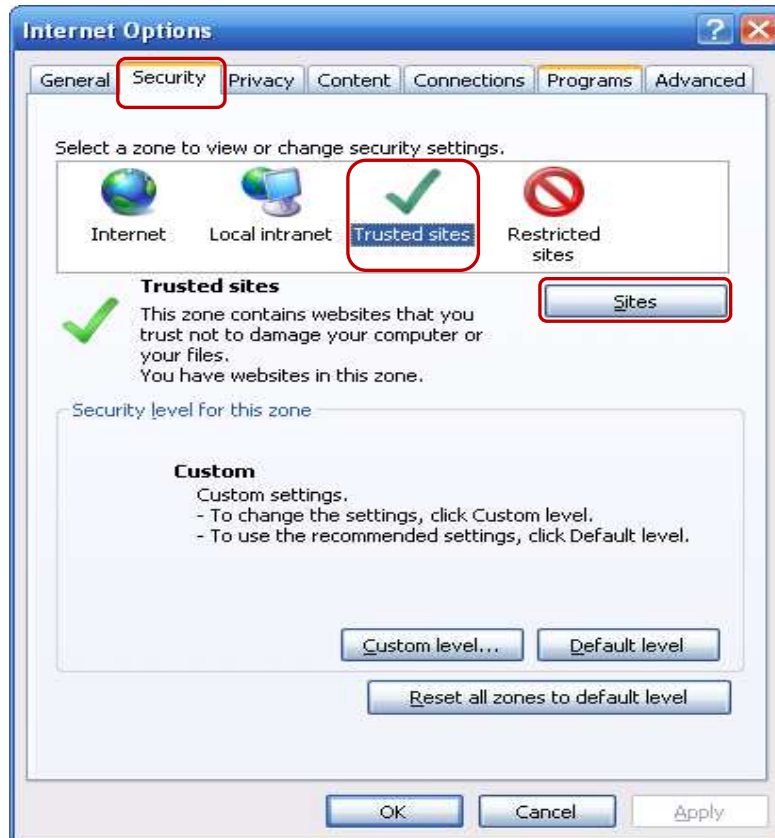


คลิกที่  และคลิกที่  เพื่อทำการบันทึกการเตรียมความพร้อมคอมพิวเตอร์

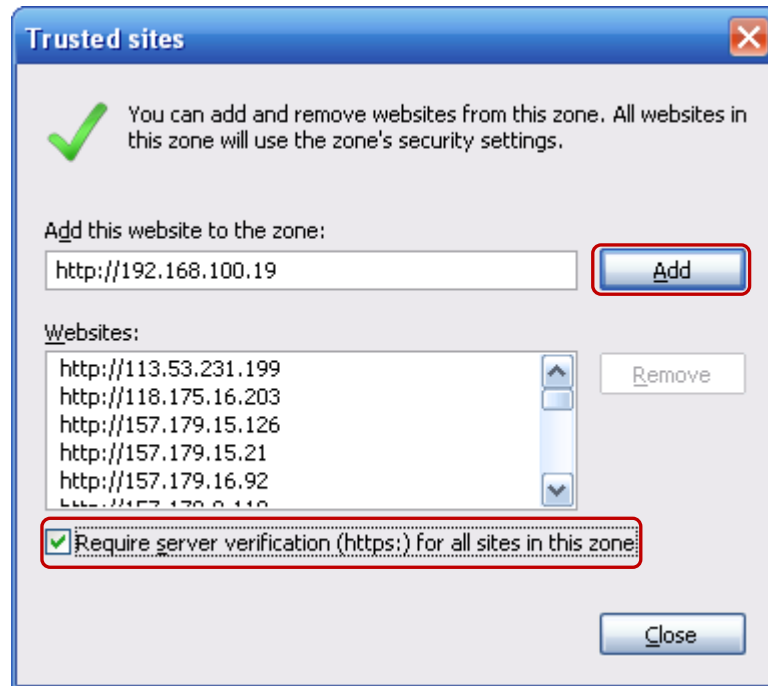
### การตั้งค่า Trusted sites

เมื่อเชื่อมต่อกับ Internet Explorer คอมพิวเตอร์จะแสดงหน้าจอเชื่อมต่อกับ Internet Explorer ให้ผู้ใช้ดำเนินการเตรียมความพร้อม ดังนี้

คลิกที่ **Tools** เลือก **Internet Options** จากนั้นคลิกที่ **Security** แสดงหน้าจอ ดังรูป



คลิกที่  และคลิกที่  แสดงหน้าจอ ดังรูป



Add this website to the zone : ป้อน IP Address ระบบงานสารบรรณฯ 192.168.100.19

Require server verification (https:) for all sites in this zone ให้หน้าเครื่องหมาย  ออก

คลิกปุ่ม  เพื่อนำเข้าที่ ตาราง website ด้านล่าง

คลิกปุ่ม  เพื่อสิ้นสุด Trusted sites

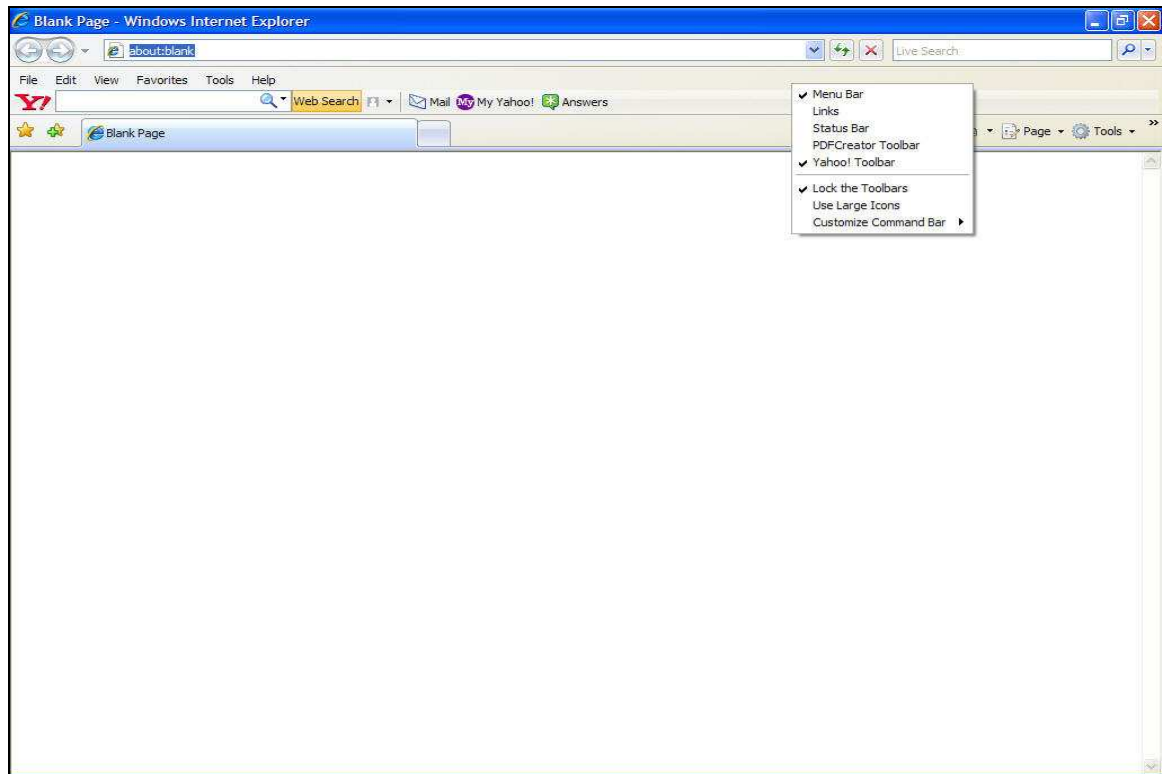


## การปลด Toolbar ที่รบกวนการทำงานระบบ

### การดำเนินการเตรียมความพร้อม

ในการใช้งาน Internet บาง Website อาจมีการติดตั้ง Toolbar ที่รบกวนการทำงานระบบโดยอัตโนมัติ โดยที่ผู้ใช้ไม่รู้ตัว เช่น Yahoo Toolbar , Msn Toolbar , Google Tool เป็นต้น

ทำการเชื่อมต่อกับ Internet Explorer แล้ว คลิก Mouse ขวาที่ว่างหลังคำว่า **Help** แสดงหน้าจอ ดังนี้

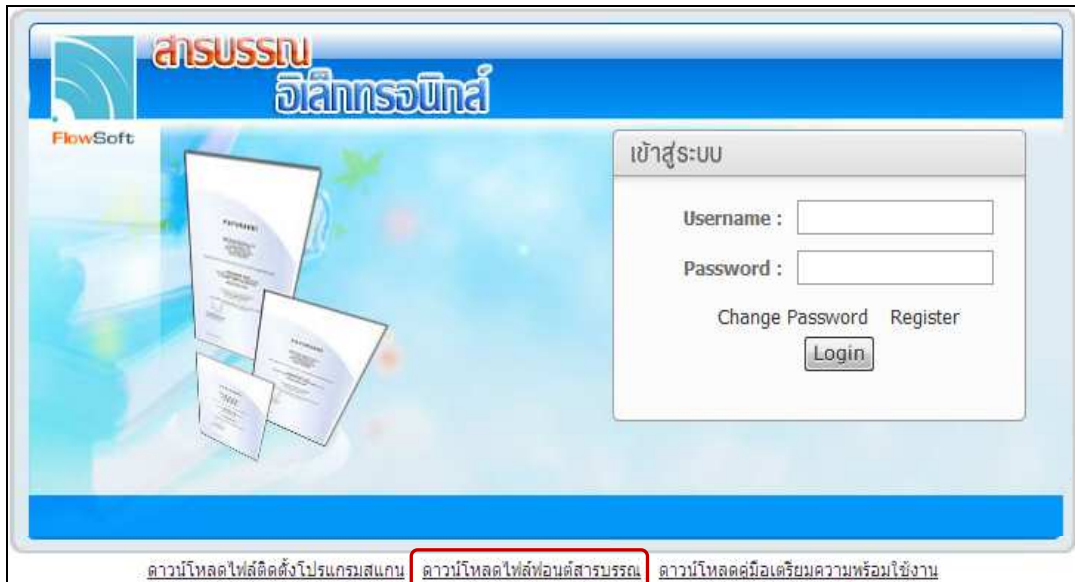


ในส่วน Toolbar หน้าส่วนของ  Yahoo! Toolbar ให้นำเครื่องหมาย  ออก

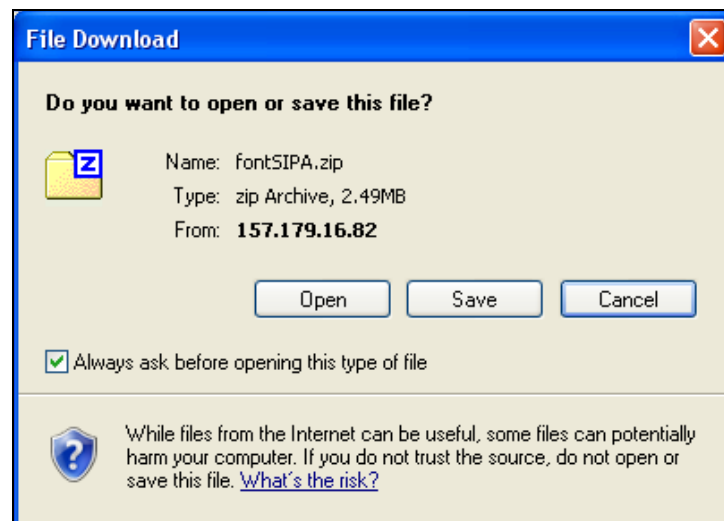
การ Download และ ติดตั้ง Fonts ภาษาไทยตามมติคณะรัฐมนตรี


การดำเนินการเตรียมความพร้อม

เข้าสู่หน้าจอการใช้งานของระบบงานสารบรรณอิเล็กทรอนิกส์ แสดงหน้าจอ ดังนี้



คลิกที่ ดาวน์โหลดไฟล์ฟอนต์สารบรรณ แสดงหน้าจอดังรูป

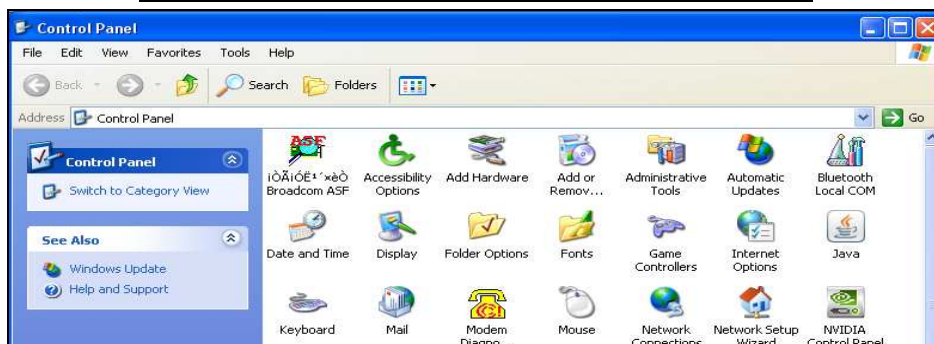


คลิกที่  ทำการ save ไฟล์ที่ดาวน์โหลดมาลงบน Desktop หรือ Drive C หรือ D ตามต้องการ

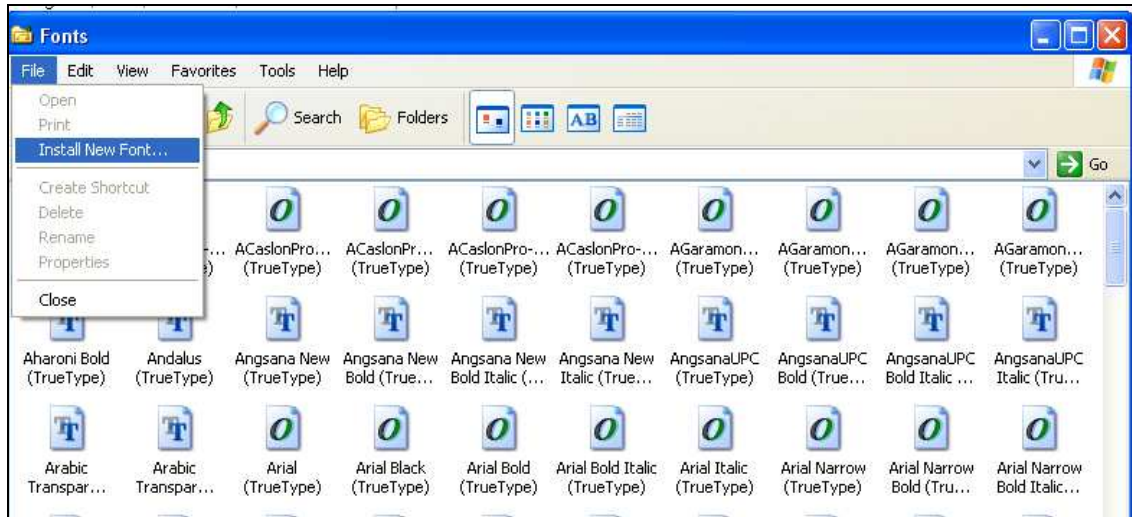
เมื่อทำการ save ไฟล์ที่ดาวน์โหลดเป็นที่เรียบร้อย จากนั้นไปสถานที่เก็บไฟล์ แล้วทำการแตกไฟล์(Extract) แสดงหน้าจอดังรูป



จากนั้นคลิกเข้าเมนู start เลือกคำสั่ง control panel แสดงหน้าจอดังรูป



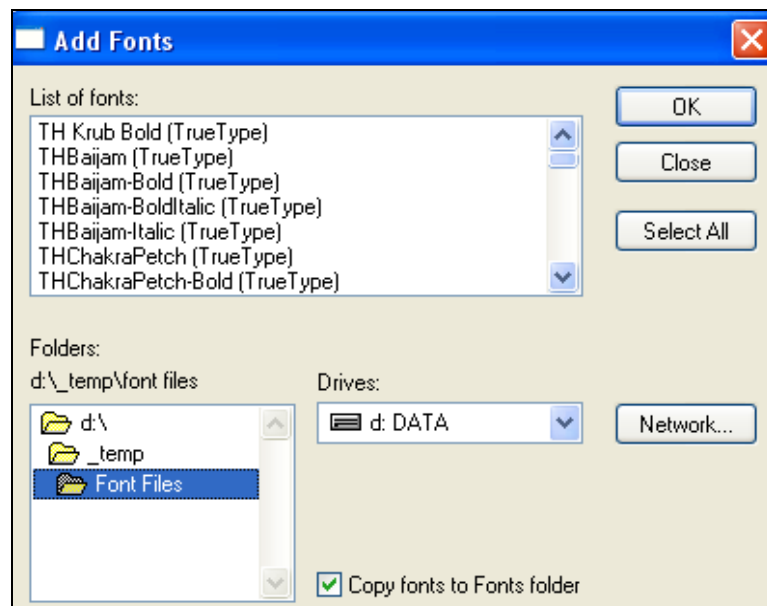
ดับเบิลคลิกที่ Icon Fonts เมื่อทำการดับเบิลคลิกเข้ามาแล้ว จะปรากฏหน้าต่างจอร์ูป ให้เลือกคำสั่ง File แล้วคลิกเลือก Install New Font...



หมายเหตุ สำหรับ Windows Vista หรือ Windows 7 สามารถคัดลอกไฟล์ฟอนต์ที่แตกไว้มาวางไว้ที่ folder นี้ได้เลย เมื่อเข้าสู่การ Add Fonts

คลิกเลือก Drives ที่ทำการเก็บฟอนต์ ที่แตกไว้ จากรูปจะเก็บไฟล์ไว้ที่ D:\\_temp\Font Files

คลิกเลือก Folder Font Files จากนั้นรอให้โปรแกรมอ่านและแสดง font ในช่อง List of fonts



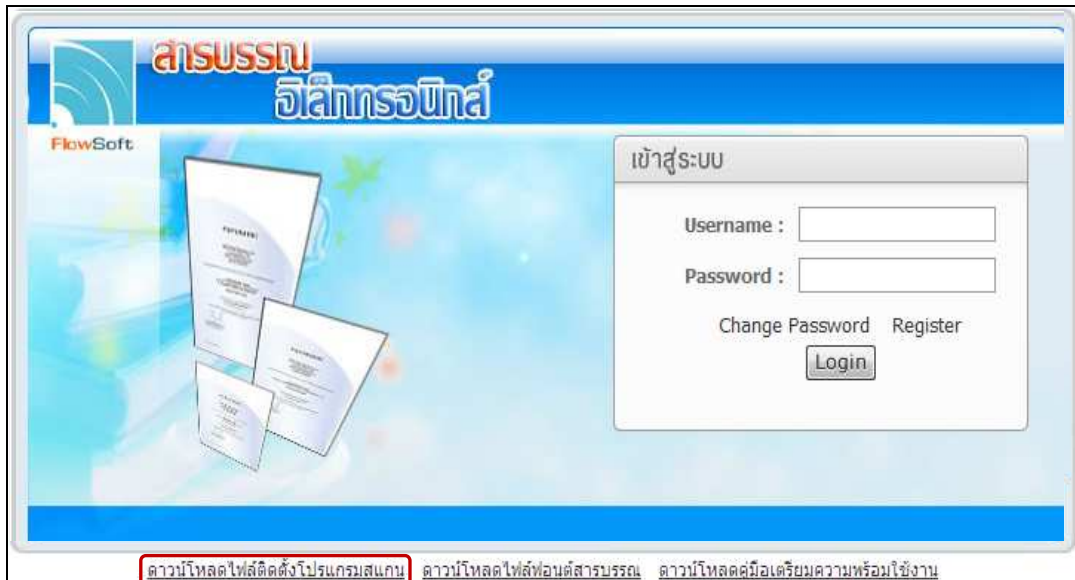
คลิกเลือกปุ่ม Select All

คลิกเลือกปุ่ม OK เพื่อทำการติดตั้ง Font

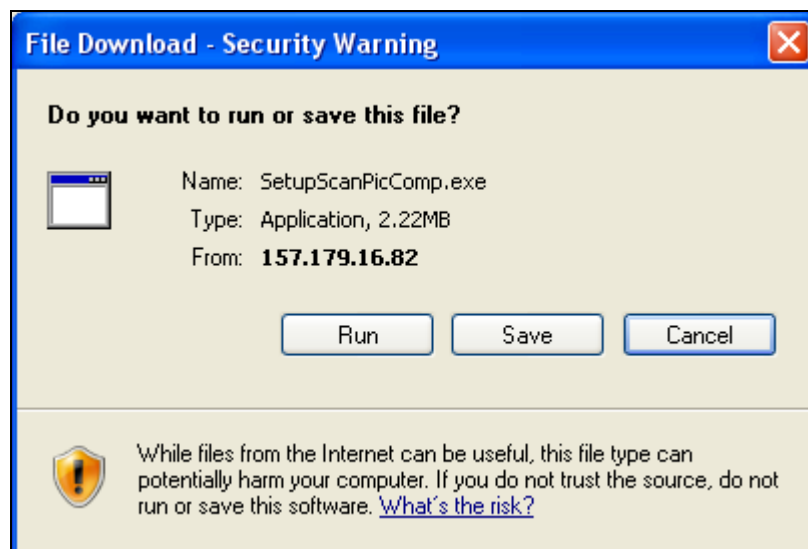
## การ Download และ ติดตั้ง โปรแกรมสแกนภาพเอกสาร

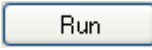
### การดำเนินการเตรียมความพร้อม

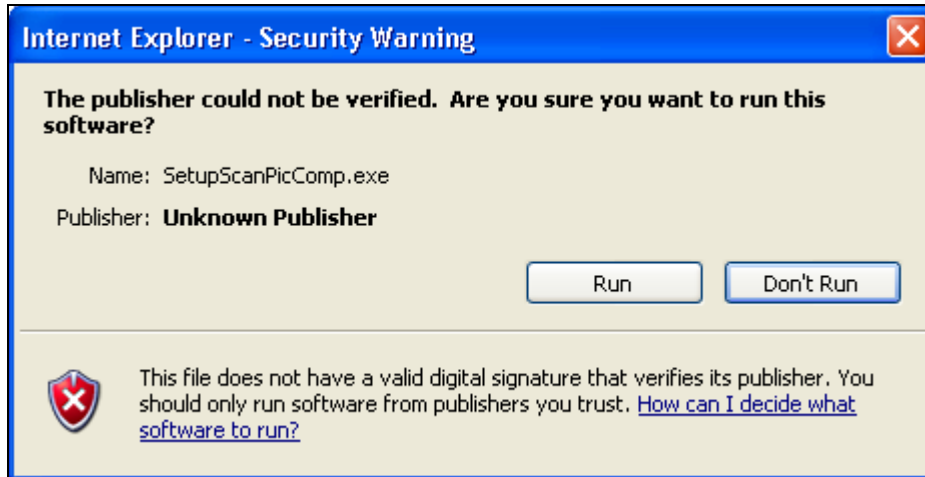
เข้าสู่หน้าจอการเข้าใช้งานของระบบงานสารบรรณอิเล็กทรอนิกส์ แสดงหน้าจอ ดังนี้



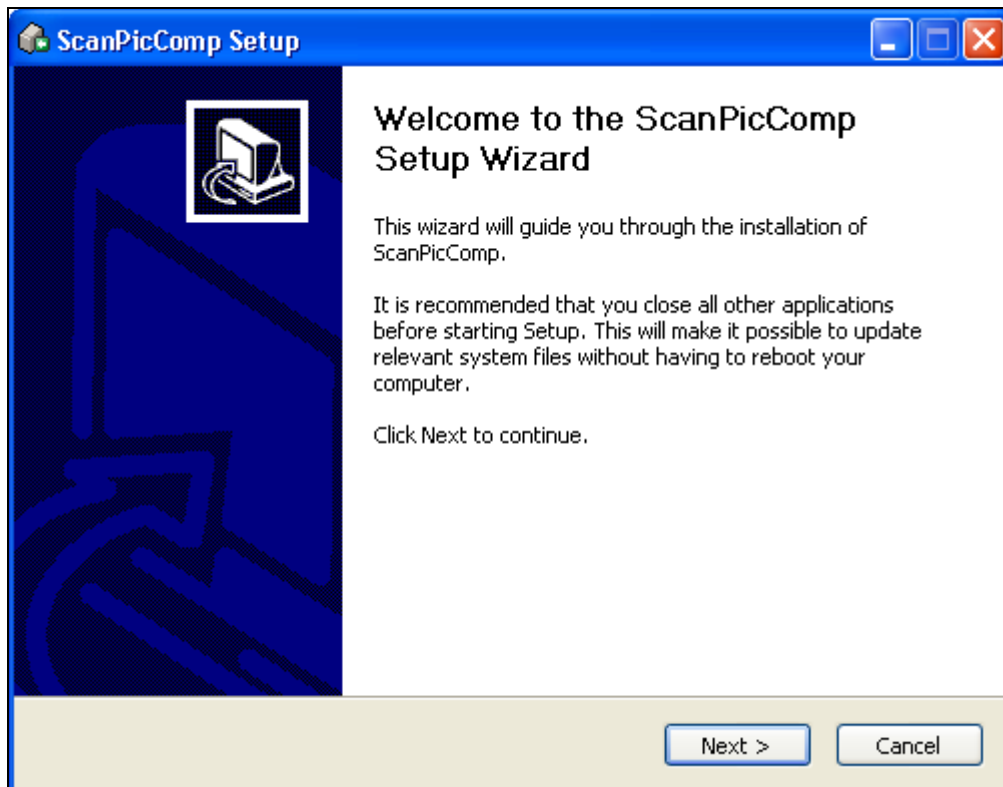
คลิกที่ [ดาวน์โหลดไฟล์ติดตั้งโปรแกรมสแกน](#) แสดงหน้าจอดังรูป

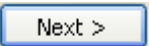


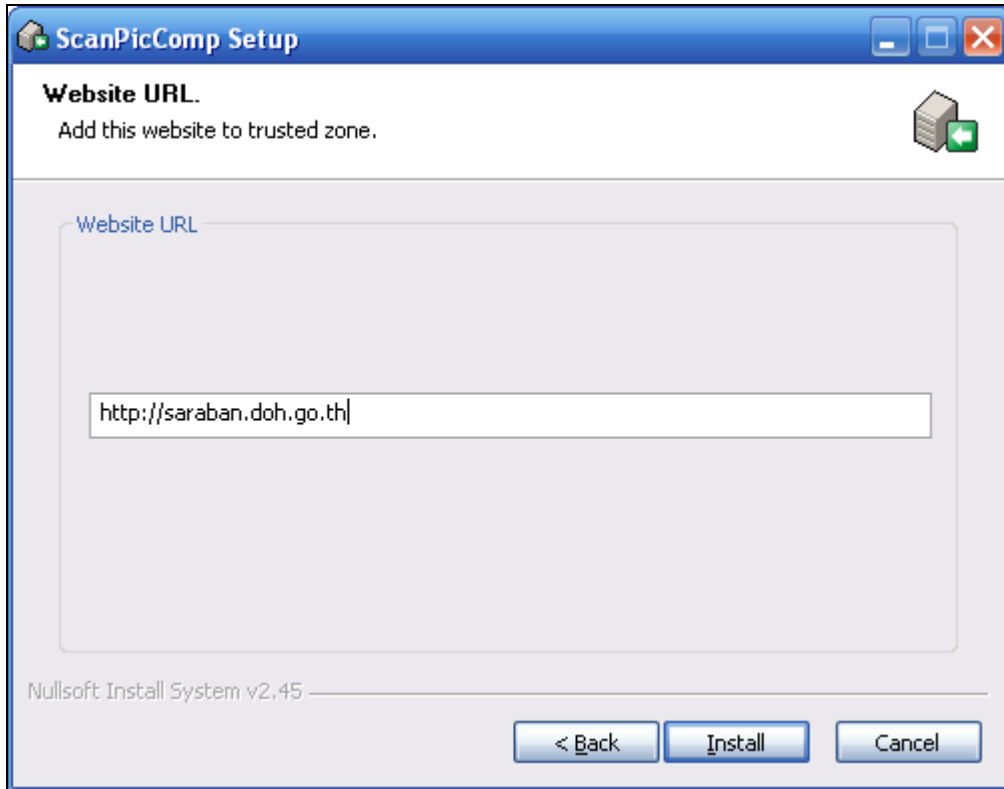
คลิกปุ่ม  เพื่อทำการ Download และ ติดตั้ง โปรแกรมสแกนภาพเอกสาร แสดงหน้าจอ ดังรูป



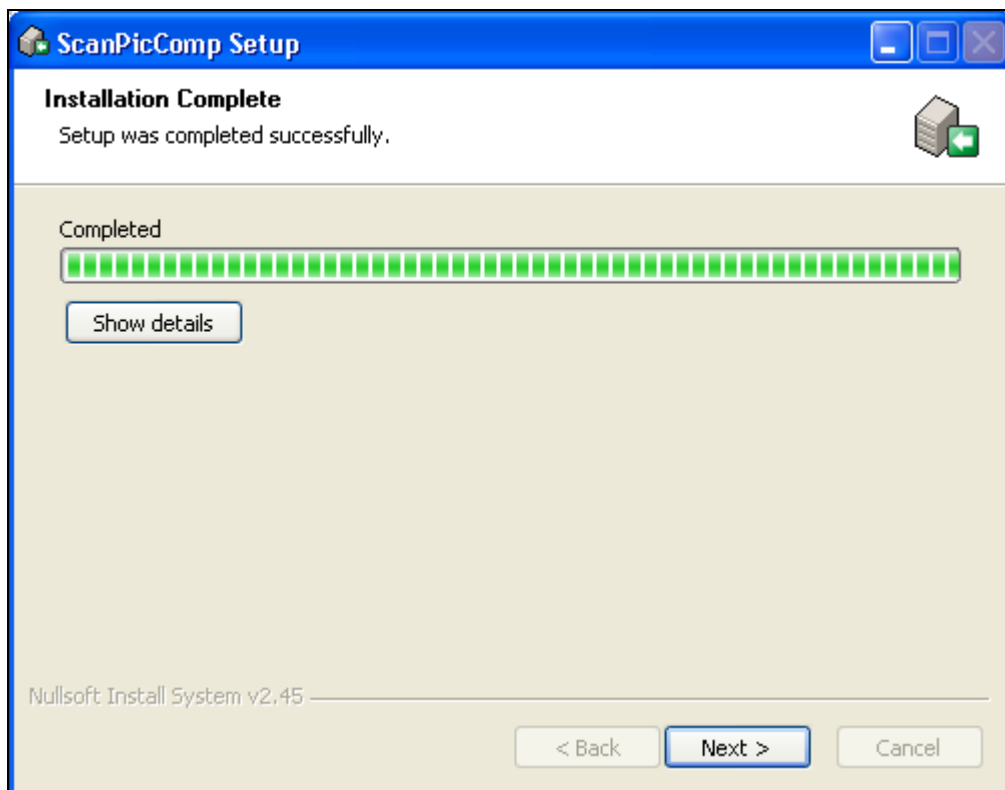
คลิกปุ่ม  เพื่อทำการ Download และ ติดตั้ง โปรแกรมสแกนภาพเอกสาร แสดงหน้าจอ  
ดังรูป



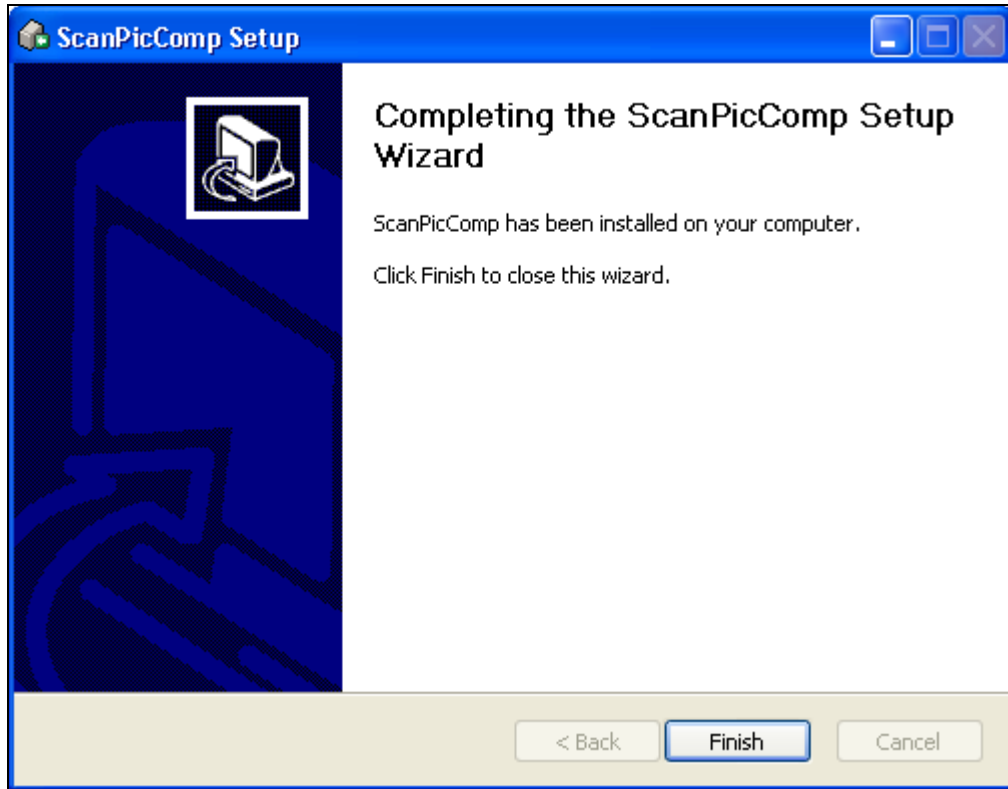
คลิกปุ่ม  เพื่อทำการ Download และ ติดตั้ง โปรแกรมสแกนภาพเอกสาร แสดงหน้าจอ  
ดังรูป

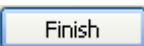


คลิกปุ่ม **Install** เพื่อทำการ Download และ ติดตั้ง โปรแกรมสแกนภาพเอกสาร แสดงหน้าจอดังรูป



คลิกปุ่ม **Next >** เพื่อทำการ Download และ ติดตั้ง โปรแกรมสแกนภาพเอกสาร แสดงหน้าจอดังรูป



คลิกปุ่ม  เพื่อทำการ Download และ ติดตั้ง โปรแกรมสแกนภาพเอกสารเสร็จสมบูรณ์